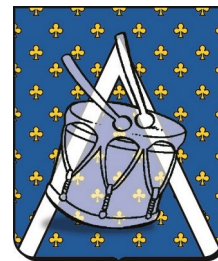


Le Tambour de Blesle



Bulletin municipal

Mai 2026 / N°215

Informations municipales :

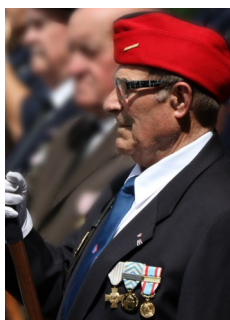
La cérémonie de la commémoration de la victoire de 1945 aura lieu le Vendredi 8 mai à 11h30 au monument.

Les permanences auront lieu :

Le B-Bus : Le mercredi 13 Mai 2026 de 9h à 12h exceptionnellement, salle du Conseil Municipal, 1er étage Mairie.

La DGFIP (Service des impôts de Brioude) : mercredi 13 Mai 2026 sur rendez-vous de 9h à 10h30 et sans rendez-vous de 10h30 à 12h salle du premier étage de la Mairie.

Permanences Service Social : - Les semaines de passage du B-Bus, la permanence de l'assistante sociale est avancée au mercredi au Château des Mercœur sur rendez-vous au 04.71.50.34.55 de 9h à 10h15 et sans rendez-vous de 10h15 à 12h.



LOUIS MOREL

Louis plus souvent appelé Loulou est né à Blesle le 5 juin 1939, 6ème d'une fratrie de 10 enfants.

Loulou suivra sa scolarité à Blesle puis dans une école d'agriculture au breuil sur Couze et obtient son C.A.P de boucher. Il rejoindra la boucherie familiale pour y travailler.

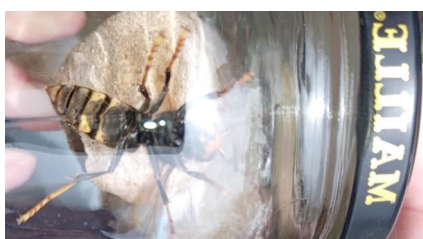
Il se marie avec Monique et poursuit sa carrière à Clermont chez Michelin toujours en tant que boucher.

De cette union naîtront Fabienne en 1965 et Christophe en 1969, qui a leur tour leur donneront 4 petits-enfants, Léa, Lauris, Léna, Mathias et un arrière petit- fils Louis. En 2005 il a la grande douleur de perdre son fils Christophe accidentellement.

Loulou était passionné de chasse, mais aussi de rugby, l'occasion de retrouver et de partager de bons moments entre copains. Il rejoindra l'association des Amis du vieux Blesle en donnant de son temps.

Ancien combattant, ancien d'Algérie il ne manquait jamais les cérémonies au monument aux morts. Porte-drapeau, toujours coiffé du calot de son régiment dont il était si fier.

Les problèmes de santé ont commencé en 2012 ont suivi périodes d'hospitalisation de retour à la maison puis à la maison de retraite de Massiac où il s'est éteint le mardi 21 avril.



FRELONS ASIATIQUES

Le premier nid primaire de frelons asiatiques à été repéré et capturé sur la commune de Blesle le 23 avril à la Bessière. Ces nids sont reconnaissables avec le trou d'entrée en bas de ce nid (Voir photo de gauche).

Si le nid est petit il peut être capturé à l'aide d'un bocal puis placé au congélateur au moins une nuit. Ces nids sont généralement placés dans des endroits abrités des intempéries. Pensez à regarder autour de chez vous sous les avant toits, dans les cabanes etc....

APPEL A CANDIDATURES

Dans le cadre de l'élaboration d'un diagnostic partagé de territoire, une démarche participative originale est proposée aux habitants :

Le « **diagnostic en marchant** ».

Cette méthode consiste à parcourir ensemble un secteur du territoire afin d'observer concrètement le cadre de vie, d'identifier les points forts, les difficultés rencontrées au quotidien et de faire émerger des pistes d'amélioration. Votre regard d'habitant, d'usager ou d'acteur local est essentiel pour enrichir cette réflexion collective.

Pourquoi participer ?

Donner votre avis sur votre environnement de vie

Contribuer à l'amélioration du territoire

Échanger avec d'autres habitants et acteurs locaux

Faire entendre votre expérience et vos besoins.

Qui peut participer ?

Tous les habitants de la commune sont les bienvenus. Aucune compétence particulière n'est requise, seulement l'envie de partager votre point de vue.

Comment candidater ?

Si vous souhaitez prendre part à cette démarche, nous vous invitons à vous inscrire en précisant vos coordonnées auprès de secrétariat de la Mairie de Blesle au 04 71 76 20 75.

Les participants seront ensuite contactés pour préciser les modalités (dates, lieux, organisation).

Votre participation contribuera directement à construire des actions adaptées aux réalités du territoire. Nous comptons sur votre mobilisation !

POUBELLES



Lorsque vous déposez des cartons dans les containers près du gymnase il faudrait les casser pour les aplatir au maximum et qu'ainsi ils tiennent moins de place. Cela permettrait de mieux remplir les containers et d'éviter qu'ils débordent.

Le Tambour de Blesle

RENTREE SCOLAIRE 2026-2027

Les parents qui souhaitent inscrire leur enfant à l'école de Blesle pour l'année scolaire 2026-2027 peuvent, dès aujourd'hui, prendre contact avec l'école au 04 71 76 21 17 ou par mail : ec43.pub.blesle.elem@ac-clermont.fr.

Ils devront se munir au préalable du certificat d'inscription qui sera délivré par la mairie sur présentation du livret de famille et d'un justificatif de domicile. Le carnet de santé de l'enfant devra aussi être présenté à l'école.

ESCALES BRIVADOISES



Le festival des Escales Brivadoises revient pour sa 21e édition avec une énergie plus que jamais tournée vers la nature et la musique vivante, sous la belle thématique « Grandeur nature ». Et cette année, l'invitée d'honneur, c'est la grande harpiste **Marielle Nordman**. Le 24 mai lui est entièrement dédié, une journée qui s'annonce aussi sensible qu'inspirante. Dès le matin, elle ira à la rencontre du public à Brioude pour deux cafés musique : un moment simple, proche, où la harpe se mêle aux échanges et à la curiosité des spectateurs. Puis le soir, changement d'atmosphère : rendez-vous à 20h30 dans le décor magique de l'Abbatiale Saint-Pierre de Blesle. Sur scène, elle sera accompagnée par le bandonéoniste Eduardo Garcia pour le spectacle « Autour de l'alchimiste » une rencontre musicale intense, poétique, presque hors du temps. Une journée entière pour vivre la musique autrement, entre intimité, partage et émotions

MARCHÉS

Nous avons le plaisir de vous convier à rencontrer vos producteurs et artisans locaux à partir du **vendredi 8 mai** à 17h, sur la place du Vallat. Vous y découvrirez une sélection de fromages, de safran, de pain ainsi que des objets artisanaux décoratifs.

À compter du mois de juin, les marchés se tiendront chaque vendredi, avec l'ouverture d'une buvette et la présence du Food Truck "Aux Banquets" dès le 5 juin.

Dates à retenir : 5, 12, 19 et 26 juin.

Pour obtenir des informations complémentaires sur les exposants présents, nous vous invitons à consulter notre page Facebook : « Le Marché de Blesle ».

APEROS MUSIQUE DE BLESLE



« Les Apéros Musique : On a besoin de vous ! »

Les 14, 15 et 16 août prochains, les pierres millénaires de notre village médiéval vont à nouveau vibrer au rythme du festival. Une édition qui promet de beaux moments ; Découvrez la programmation sur notre site : aperos-musique-blesle.com !

Mais pour que cette magie opère, le festival a besoin de sa plus belle énergie : la vôtre !

Devenez bénévole des Apéros Musique.

Le festival, c'est une aventure humaine avant tout. Être bénévole, ce n'est pas seulement "travailler", c'est surtout :

- Participer de l'intérieur à l'un des événements les plus chaleureux de la région.
- Rencontrer de nouvelles personnes, qu'il s'agisse de voisins de longue date ou nouveaux arrivants.
- Partager des moments de convivialité uniques.
- Contribuer au rayonnement et à la vie de notre magnifique village.

Nous proposons des missions pour tous les profils, il y a forcément une place pour vous.

Côté avantages, vous bénéficiez de repas conviviaux à notre cantine partagés avec les artistes, de réductions à nos buvettes, du T-shirt collector réservé aux bénévoles et de l'accès libre aux soirées payantes. Mais au-delà du matériel, c'est surtout l'accès aux coulisses, la proximité avec les artistes et l'invitation à notre grande soirée de remerciements, car on fête le succès du festival tous ensemble !

Pour nous rejoindre, c'est simple comme un accord de guitare, faites-vous connaître :

Par mail : benevolat@aperos-musique-blesle.com

Par téléphone : Alex au 06 99 22 89 27

En passant par notre site : aperos-musique-blesle.com/devenir-benevoles

Par un petit mot avec vos coordonnées dans notre boîte aux lettres : 30, rue E Chatillon 43450 BLESLE.

Sans l'engagement des bénévoles, le festival ne pourrait pas exister. Rejoignez la famille des Apéros.

On vous attend avec impatience pour faire de cette édition un cru inoubliable !

L'équipe des Apéros Musique de Blesle

PERMANENCES

ADMR : Maison des services 4 rue de la Bijoune à Espalem ouvert du lundi au jeudi (8h à 16h30). Vendredi de 8h à 12h uniquement par téléphone au: 07.67.05.07.88 **Service social**, vendredi (9h30 à 12h), Château des Mercœur.

CCAS : Le 1^{er} et 3^{ème} mercredi du mois de 18h à 19h, Château des Mercœur.

Bibliothèque municipale : vendredi (15h à 17h), Château des Mercœur.

La Poste : du mardi au vendredi de 13h15 à 16h15.

Ramassage des ordures ménagères : Un lundi sur deux semaine paire.

Collecte des déchets recyclables : Un mardi sur deux semaine paire.

Horaires des messes de Mai : Dimanche 3 à 10h30 à l'église de Blesle. Jeudi de l'ascension 14 messe à 10h30 à l'église du Cheylat. Dimanche de pentecôte 24 à 10h30 à l'église de Blesle Lundi 25 pèlerinage et messe à Laurie

RENSEIGNEMENTS PRATIQUES

CONTACT : tambourdeblesle@orange.fr

MAIRIE : 04.71.76.20.75

mairie.de.blesle@wanadoo.fr / www.blesle.fr

Heures d'ouverture du mardi au samedi de 10h à 12h, le lundi de 14h à 16h.

Médecin : Dr Barbary : 04.71.76.23.14

Pharmacie : 04.71.76.22.20 **Pompiers** : 18 ou 112

Cabinets d'infirmières : De la Frégonnière/Planche : 04.71.20.16.35, Gaillard/Dechevre : 04.71.23.03.22

Gendarmerie : 04.71.76.21.19 **Samu** : 15

La Poste : 36-31

Office de Tourisme : 04.71.74.02.76