

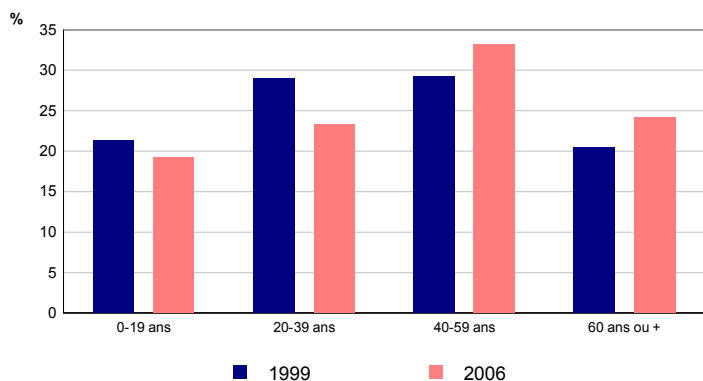
Population

	2006	1999
Population	657	660
Part des hommes (%)	49,0	49,7
Part des femmes (%)	51,0	50,3

Depuis 1999, la population a diminué de 3 habitants, soit une baisse de 0,5%.

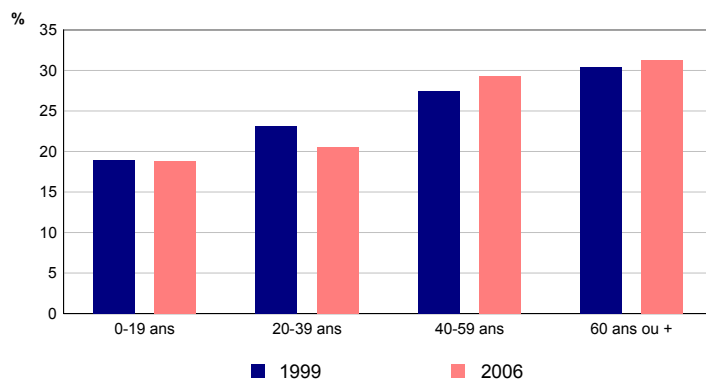
Sources : Insee, Enquête annuelle de recensement 2006
RP99 - Exploitations principales

Répartition des hommes selon l'âge



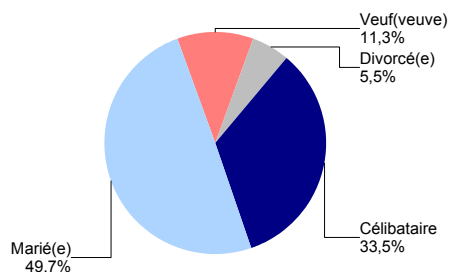
Sources : Insee, Enquête annuelle de recensement 2006
RP99 - Exploitations principales

Répartition des femmes selon l'âge



Sources : Insee, Enquête annuelle de recensement 2006
RP99 - Exploitations principales

Etat matrimonial en 2006 des 15 ans ou plus



Source : Insee, Enquête annuelle de recensement 2006
Exploitation principale

Lieu de résidence 5 ans auparavant

	2006
Personnes de 5 ans ou plus habitant 5 ans auparavant :	627
la même région (%)	88,4
la même commune (%)	76,1
le même logement (%)	67,5
une autre région ou à l'étranger (%)	11,6

Source : Insee, Enquête annuelle de recensement 2006
Exploitation principale

Type d'activité

	2006	1999
Population	657	660
Actifs	296	296
Actifs occupés (%)	39,4	39,7
Chômeurs (%)	5,6	5,2
Inactifs	361	364
Retraités ou pré-retraités (%)	27,4	23,3
Elèves, étudiants, stagiaires non rémunérés (%)	6,5	5,9
Autres inactifs (%)	21,0	25,9

Sources : Insee, Enquête annuelle de recensement 2006
RP99 - Exploitations principales

Population active

	2006	1999
Population active (15-64 ans)	293	294
Population active occupée	256	260
Chômeurs	37	34
Taux d'activité (%)	69,9	68,7
Taux de chômage (%)	12,6	11,6

Sources : Insee, Enquête annuelle de recensement 2006
RP99 - Exploitations principales

Composition des ménages

	2006	1999
Nombre de ménages	301	282
Part des ménages d'une personne (%)	30,9	33,0
Part des ménages dont la personne de référence est active (%)	51,2	53,2
Nombre moyen de personnes par ménage	2,2	2,3

Depuis 1999, la commune compte 19 ménages supplémentaires, soit une augmentation de 6,7%.

Sources : Insee, Enquête annuelle de recensement 2006 - RP99 - Exploitations principales

Catégories de logements

	2006	1999
Ensemble des logements	527	508
Résidences principales	301	282
Part dans l'ensemble des logements (%)	57,1	55,5
Résidences secondaires et logements occasionnels	164	141
Logements vacants	62	85

Sources : Insee, Enquête annuelle de recensement 2006
RP99 - Exploitations principales

La commune compte 19 logements de plus qu'en 1999, ce qui représente une augmentation de 3,7%.

Parc des résidences principales

	2006	1999
Ensemble des résidences principales	301	282
dont		
- part des maisons (%)	90,4	88,3
- part des appartements (%)	9,0	3,9

Sources : Insee, Enquête annuelle de recensement 2006
RP99 - Exploitations principales

Caractéristiques des résidences principales

	2006	1999
Ensemble des résidences principales	301	282
Part des propriétaires (%)	68,8	67,0
Part des locataires (%)	25,2	27,0
Part des résidences principales achevées avant 1949 (%)	54,8	58,2
Part des résidences principales achevées depuis 1999 (%)	7,3	///

Sources : Insee, Enquête annuelle de recensement 2006 - RP99 - Exploitations principales

Ancienneté d'emménagement

	2006
Ancienneté d'emménagement dans la résidence principale :	
- depuis moins de 5 ans (%)	30,2
- de 5 à 9 ans (%)	15,0
- 10 ans ou plus (%)	54,8
Ancienneté moyenne d'emménagement (années)	19

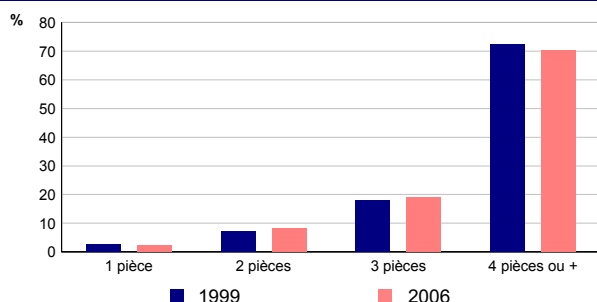
Source : Insee, Enquête annuelle de recensement 2006
Exploitation principale

Equipement des ménages

	2006	1999
Nombre de ménages	301	282
Part des ménages occupant un logement équipé d'une installation sanitaire (%)	96,3	92,2
Part des ménages disposant au moins d'une voiture (%)	83,7	80,9

Sources : Insee, Enquête annuelle de recensement 2006 - RP99 - Exploitations principales

Nombre de pièces des résidences principales



Sources : Insee, Enquête annuelle de recensement 2006
RP99 - Exploitations principales

Nombre moyen de pièces

	2006	1999
Nombre moyen de pièces par résidence principale	4,2	4,3
Nombre moyen de pièces par maison	4,4	4,4
Nombre moyen de pièces par appartement	3,0	3,1

Sources : Insee, Enquête annuelle de recensement 2006
RP99 - Exploitations principales