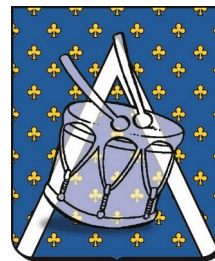


Le Tambour de Blesle



Bulletin municipal

Août 2023 / N°182

Infos municipales

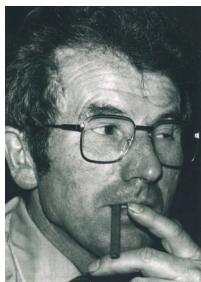
SICTOM : La collecte des bacs a lieu **tous les 15 jours semaine paire** : Bacs gris les lundis – bacs bleus les mardis. Pour le bourg de Blesle : 1 collecte supplémentaire a lieu tous les samedis matins jusqu'au 2 septembre inclus. (sortir les bacs la veille au soir)

Les permanences auront lieu

Le B-Bus : mercredi 9 Août 2023 de 9 h à 12 h, salle du premier étage de la mairie.

La DGFIP (Service des impôts de Brioude) : mercredi 9 Août 2023 de 9 h à 12 h, salle du premier étage de la mairie.

MARINO QUAGIOTTO



Marino est né le 8 mai 1930 à Montecchia Di Crosara en Italie. Il arrive en France en 1938 avec toute sa famille. Il travaille à la mine à Ouche puis au moulin du Bos jusqu'à sa retraite bien méritée en 1985.

Marino était un homme travailleur, généreux de compagnie très agréable et avec beaucoup d'humour.

Passionné de jardinage avec son frère Angelo, il aimait partager ces moments de repos sur un banc improvisé en compagnie de leurs amis afin de prendre un rafraîchissement bien mérité, c'étaient ses moments de bonheur. Il comptait également beaucoup d'amis dans le milieu de la chasse et des sapeurs-pompiers de Blesle avec lesquels il avait partagé de très bons moments. Il aimait aussi se rendre au pèlerinage de Laurie avec les marcheurs de Blesle.

(Marino tu aurais pu vivre encore un peu, repose en paix)

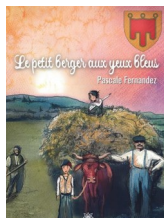
CEREMONIE DU 14 JUILLET



La cérémonie du 14 juillet s'est déroulée sous le soleil en présence des porte-drapeaux, des pompiers et de la gendarmerie accompagné par l'Harmonie de Brioude qui ensuite a partagé un moment convivial autour du verre de l'amitié en jouant un mini concert devant le bar de La Barrière.

La prochaine cérémonie est programmée le 11 novembre.

DEDICACE



Pascale Fernandez
Auteure romans jeunesse
Dédicacera son nouveau roman pour enfants
"Le petit berger aux yeux bleus"
à Blesle

Le dimanche 6 Août 2023 de 10h30 à 12h30 place de l'église

GROTTE DE LA CHAIGNE – Saison 2023

Cette nouvelle saison estivale n'est pas différente des précédentes en ce qui concerne l'occupation de la grotte de la Chaigne. Cette dernière a servi de terrain de jeux à bien des générations, bien plus respectueuses que celles d'aujourd'hui qui non contents de déplacer le mobilier urbain communal, pillent les cierges de la Chapelle de la Chaigne, voir se servent des chandeliers et décorent la grotte avec les fleurs du cimetière. De plus ces squatteurs là ne s'embarrassent d'aucune manière en jetant dans la végétation avoisinante leurs déchets. Cela nous oblige une fois de plus à saisir les services de la Gendarmerie et à fermer la chapelle suite aux vandalismes récurrents. Si l'un de ces énergumènes lit l'article, qu'il fasse passer le message.

Je profite de cet article pour donner une information qui concerne les bacs au cimetière. Ce ne sont pas des composteurs mais bien des bacs de récupération destinés uniquement aux végétaux du cimetière. Il ne faut donc pas y déverser les déchets verts et/ou les végétaux du jardin.

Nous sommes toujours à votre écoute pour la pose de composteurs partagés dans les quartiers.

CENTRE EXPRESSION CULTURELLE



Les personnes présentes au concert d'Yvan Marc accompagné des Tit'nassels et de Frédéric Bobin ont assisté à un excellent moment musical où la poésie et l'humour se sont mêlés autour de moments partagés lors d'une soirée passée bien trop vite. Merci à tous ceux qui soutiennent et participent à ces moments culturels.

La prochaine soirée à la salle d'expression culturelle sera dans un tout autre registre avec la venue de la troupe « Les pièces montées de la Couze » pour leur nouveau spectacle - Rires et bonne humeur garantis.

Le Tambour de Blesle

MARCHES DE PAYS

Tous les vendredis à partir de 17h place du Vallat :
Artisans, producteurs
Restauration sur place ou à emporter - Buvette
Vente de pain cuit au feu de bois.

Les concerts à 19 h

Vendredi 4 août : Lady Rose

Vendredi 11 août : Apéros Musique

Vendredi 18 août : Blues City

Vendredi 25 août : Les Scooters

Vendredi 1 septembre : Tir Na Ceol

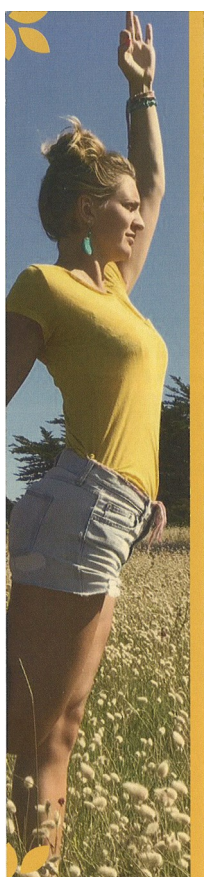
AAPPMA - CONCOURS DE PECHE DES ENFANTS



Cette année, le concours de pêche des enfants de 6 à 16 ans, organisé par l'AAPPMA du canton de BLESLE, se déroulera le samedi 19 août à l'étang de St Etienne/Blesle. L'inscription se fera à 13h30, le concours commencera à 14h jusqu'à 16h. A la fin du concours il y aura une remise de coupe ainsi qu'une collation offerte aux enfants.

STAGE DE YOGA

Du 21 au 24 Août un stage de Yoga sera organisé à Blesle dans la salle blanche du château des Mercœur, animé par Maya professeur de Yoga certifié FFY YOGA ALLIANCE.



Détente et bien-être au cœur de l'Auvergne

Une pratique adaptée à tous les niveaux, avec des cours de Hatha Yoga le matin, axés sur les fondamentaux, l'alignement, l'assouplissement et le renforcement. En soirée, des séances de Yoga Doux pour vous détendre, en pratiquant des exercices de respiration et des séances de relaxation profonde.

Au programme

4 jours

Hatha yoga 9h30 - 12h

Yoga doux 18h - 19h

Pas sûr de vouloir faire tous les cours ?

Libre à vous de composer !

Tarifs

Stage complet (8 cours) : 120€

Les 4 cours du matin : 85€

Les 4 cours du soir : 50€

Un jour (1 cours matin + 1 cours soir) : 40€

1 cours matin à l'unité : 28€

1 cours soir à l'unité : 15€.

Inscriptions au 0670452376,
ou davainemaya@gmail.com
@Mayadayoga

Note : ramenez un tapis de yoga, une sangle et une brique.

PERMANENCES

ADMR : Bureau d'Espalem au dessus de la mairie ouvert du lundi au jeudi (8h à 16h30), port du masque obligatoire, secrétariat joignable tous les jours de 8h à 12h au : 07.67.05.07.88 **Service social**, vendredi (9h30 à 12h), Château des Mercœur. **CCAS** : Le 1^{er} et 3^{ème} mercredi du mois de 18h à 19h, Château des Mercœur. **Bibliothèque municipale** : vendredi (15h à 17h), Château des Mercœur. **La Poste** : du mardi au vendredi de 13h15 à 16h15. **Ramassage des ordures ménagères** : Un lundi sur deux semaine paire. **Collecte des déchets recyclables** : Un mardi sur deux (semaine paire). **Horaires des messes** : Dimanche 6 Août et Mardi 15 Août à 10h30 église de Blesle. Dimanche 03 Septembre 10H30 Grenier-Montgon

APEROS MUSIQUE



N'en doutons pas, le 20ème festival des Apéros Musique de Blesle qui se déroulera les 11, 12 et 13 août 2023, marquera les cœurs et les esprits ! La programmation éclectique et de qualité est maintenant bouclée. Les 4 finalistes du tremplin des jeunes talents sont sélectionnés parmi une quinzaine de candidats. Toutes les commissions sont dans les starting-blocks : la décoration, la technique, la logistique ...

A noter le travail de la commission « éco-festival » qui va mettre en place la collecte des mégots pour les recycler en isolant. Bref nous sommes lancés sur la dernière ligne droite.

Nous comptons sur vous pour bien négocier ce sprint final !

Comme chaque année, l'une des dernières étapes est l'entrée en action de la commission « bénévoles ». Ainsi, il est temps de vous faire connaître si vous souhaitez œuvrer à la réussite du festival en tant que bénévole. Quelque soit le ou les postes désirés, nous vous offrons une expérience conviviale et passionnante en intégrant les bénévoles des Apéros : Accès à la cantine des bénévoles et artistes, T-shirt offert, accès aux spectacles et surtout ambiance familiale garantie.

Pour vous inscrire, contactez Carlyne : 06 35 25 28 63 ou benevolat@aperos-musique-blesle.com.

Du nouveau cette année : Nous vous proposons de participer facilement à la bonne marche de la cantine et à sa qualité. En effet, au mois d'août les jardins sont au maximum de leur production et la cantine aura besoin de légumes frais pour confectionner chaque jour plus de 200 repas. Ainsi, si vous souhaitez effectuer un don de votre production ou mieux de la surproduction de votre jardin, contacter Jack notre responsable logistique au

07 88 09 58 64 ou concours@aperos-musique-blesle.com
Nous vous remercions chaleureusement de vos retours et remercions tous les participants à cette 20ème édition, à quelques niveaux que ce soit (sponsors, donateurs, hébergeurs, coups de main, matériels ...) : MERCI !

Association des Apéros Musique de Blesle

Ancienne Gendarmerie - 43450 BLESLE

tel : 04 71 74 63 77

Email : accueil@aperos-musique-blesle.com

Site Internet : <http://aperos-musique-blesle.com>

RENSEIGNEMENTS PRATIQUES

Contact : tambourdeblesle@orange.fr

Mairie : 04.71.76.20.75

mairie.de.blesle@wanadoo.fr / www.blesle.fr

Heures d'ouverture du mardi au samedi de 10h à 12h, le lundi de 14h à 16h.

Médecins : Dr Barbary : 04.71.76.23.14

Pharmacie : 04.71.76.22.20 Pompiers : 18 ou 112

Cabinets d'infirmières : De la Frégonnière/Planche : 04.71.20.16.35,

Gaillard/Dechevre : 04.71.23.03.22

Gendarmerie : 04.71.76.21.19 Samu : 15

La Poste : 04.71.76.97.60 (Centre de tri d'Arvant)

Office de Tourisme : 04.71.74.02.76